

TOKENSIGN

ŞARJ BİLGİSİ İMZALAMA SERVİSİ





Ödeme Cihazları



Dijital Çözümler

 **TOKEN
FLEX**

Dijital Yemek Kartı

 **ödero**

Dijital Ödeme Çözümü

Token | Tarihçe

- Ödeme sistemleri sektör lideri
- 2018 Arçelik çatısı altında kuruluş, 2020 Koç Holding'e bağlı ayrı şirket yapısı
- Fizikselden dijitale ödeme çözümleri
- 1 milyondan fazla ödeme kaydedici cihaz kurulumu
- ODTÜ ve İTÜ Teknokent ofisleri dahil 4 ofis, 225 çalışan





Mobil Cihaz
Yönetimi

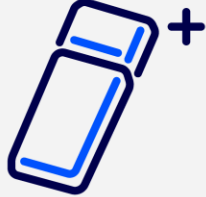








Bulut, Altyapı & Güvenli
Sistem Yönetimi



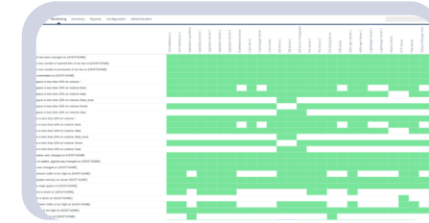
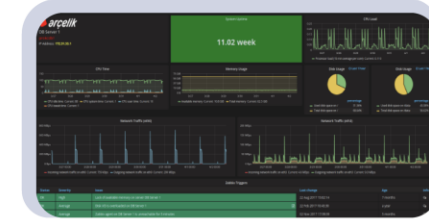
Mali Uygulama
Servisleri



Mobil Cihaz Yönetimi	 1M+ Cihaz	 800K+ Uygulama Paket Yönetimi	 3M+ Cihaz bağlantısı / günlük	 3 Ülke Türkiye, Romanya, Kırgızistan
	Mali Uygulama Servisleri	 Elektronik Fatura Her satış için Mali E-Belge	 Otorite Entegrasyonları GİB ile Tam Entegrasyon (TSM & Özel Entegratör)	 Hız < 3 sec Anlık E-Fatura

Trusted Service Manager (TSM)

- Türkiye'nin ilk ve en büyük TSM merkezi
- En az 99.75 SLA başarısı ile maksimum erişilebilirlik
- Yüksek hız ve geniş işlem hacmi ile kesintisiz ödeme altyapısı
- En üst seviye güvenlik, 3 ISO, 1 PCI-DSS Sertifikası



 KoçSystem





TOKENSIGN

ŞARJ BİLGİSİ İMZALAMA SERVİSİ



Elektrikli Şarj İşletmecileri İçin Yeni Düzenleme: VUK 551

Yeni VUK 551 tebliği doğrultusunda 01.08.2024 tarihi itibarıyla şarj ünitelerinin şarj bilgilerini Gelir İdaresi Başkanlığı'na imzalı olarak gönderilmesi zorunlu hale getirildi.

[Tebliğe ulaşmak için tıklayınız.](#)



Yöntem 1 Aylık

- E-faturanın şarj anında düzenlenmesi
- Şarj bilgilerinin GİB'e **imzalı** gönderilmesi



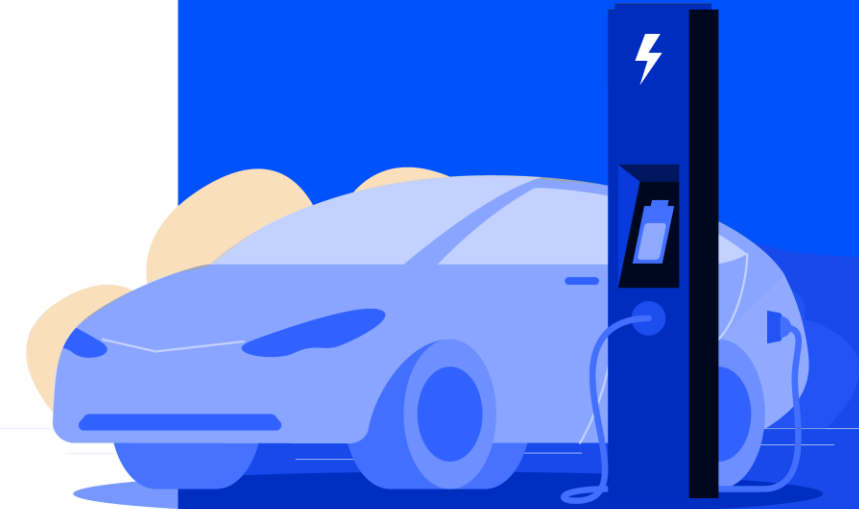
Yöntem 2 Anlık

- E-faturanın haftalık düzenlenmesi
- Şarj bilgilerinin GİB'e **imzalı** gönderilmesi

TokenSign, yüksek güvenli HSM cihazlarıyla mali mührlerinizi barındırarak, şarj işlemlerine dair verilerinizi mevzuata uygun şekilde **güvenli bir ortamda imzalar ve Gelir İdaresi Başkanlığı'na gönderir.**



- Şarj ünitesinin seri numarası
- Aracın plakası
- Şarj işleminin başlama - bitiş
- Hizmet birim fiyatı
- Hizmet miktarının kw/h cinsi
- Birim enerji fiyatı
- Şarj hizmeti toplam tutarı
- Araç kimlik numarası
- EŞÜ soket tipi





Takip Platformu ile paketiniz kapsamında paket ve kullanım detaylarınıza ulaşabilirsiniz.

- Kullanıcı giriři ile erişim
- Tarih bazında kullanım detayı
- Bakiye görüntüleme
- Aşım bilgilendirmesi

YAKINDA





- Kullanıcı kimlik doğrulama
- XML dosya imzalama (Xades-Bes)
- Bilgilerden XML oluřturma ve imzalama
- Bakiye Sorgulama
- Mali Mühür Listeleme ve Sorgulama



Hizmet
Sözleşmesi



Fiyat
Listesi



Teknik
Kılavuz



Kamu SM
Başvuru
Süreci



TOKEN SIGN



tokeninc.com